

# MINERA DE PROYECTOS Y SERVICIOS

---





# INTRODUCCIÓN

---

**MINERA DE PROYECTOS Y SERVICIOS** nace con espíritu de servicio a la Industria de la Minería, apostando por la calidad, el trato y la respuesta adecuada a cada necesidad específica.

**MINERA DE PROYECTOS Y SERVICIOS** está compuesto por Ingenieros Superiores de Minas, que reúnen MÁS DE VEINTE años de experiencia en el sector de la Minería Industrial, la explotación y el tratamiento, la Obra Subterránea y la Consultoría en Minería, Agua y Medioambiente.

**MINERA DE PROYECTOS Y SERVICIOS** ofrece una extensa gama de servicios de Asistencia Técnica, Planificación y Dirección en todos los aspectos relacionados con el sector de la Minería.

**MINERA DE PROYECTOS Y SERVICIOS**



# PERFIL PROFESIONAL DE MPS

---

- Fundada en 2007.
- Empresa dedicada a **Ingeniería Minera, Medio Ambiente** y del **Agua**, Investigación Minera y del Medio Natural.
- Realiza Estudios, Informes, Asistencias Técnicas, Proyectos, Dirección y Ejecución de Obras en los campos de la investigación, ordenación y explotación racional de los Recursos Mineros, Medio Ambiente (agua y suelo), Medio Natural y Recursos Geológicos



# RECURSOS HUMANOS

---

EN **Minera de Proyectos y Servicios** SOMOS ESPECIALISTAS EN:

Gestión, Coordinación y Supervisión de Proyectos

Prevención de Riesgos

Análisis y Ordenación del Territorio

Planificación Minera

Economía y Financiación

Proyectos Constructivos y Dirección

Geología

Técnica de Obras Mineras

Hidrogeología

Gestión y Garantía de Calidad

Evaluación Medioambiental

Sistemas de Información Geográfica (SIG)

Medio Ambiente

Cartografía asistida por ordenador (CAD)

MINERA DE PROYECTOS Y SERVICIOS



# ACTIVIDADES Y SERVICIOS

---

Todo proyecto que afecte o se vea condicionado por la actividad minera, o suponga el conocimiento de la naturaleza y de los recursos del subsuelo, está incluido en los campos de actividad de **Minera de Proyectos y Servicios**, que principalmente son los siguientes:

- **Minería**
- **Geología Básica y Temática**
- **Sondeos**
- **Medio Ambiente**
- **Hidrogeología**

**Minera de Proyectos y Servicios** realiza estos servicios en estudios completos o parciales, en cualquier fase del proyecto y allí donde son requeridos.



# MINERÍA: ASISTENCIA TÉCNICA

---

- Tareas específicas de explotación y tratamiento
- Diseño de voladuras
- Provisión de recursos (materiales y humanos)
- Optimización de procesos extracción y de tratamiento
- Obtención de ISO 9001 y 14001
- Adecuación de maquinaria e instalaciones a los R.D. 1215 y 143
- Diseño y puesta en marcha de plantas de tratamiento
- Proyectos llave en mano
- Ingeniería de procesos
- Proyectos de investigación minera



# MINERÍA: DOCUMENTOS MINEROS

---

- Planes de labores
- Documentos de Seguridad y Salud
- Evaluaciones de riesgos
- Planificación de la actividad preventiva
- Medidas correctoras
- Planes de emergencia
- Licencias de apertura
- Permisos de obra
- Dirección facultativa
- Dirección de obra
- Disposiciones internas de seguridad
- Evaluación de impacto ambiental
- Permisos administrativos



# MINERÍA: OTROS TRABAJOS

---

## RESTAURACIÓN AMBIENTAL Y PAISAJÍSTICA

- Cauces fluviales.
- Minas, balsas e industrias abandonadas.
- Vertederos.
- Infraestructuras.

## SISTEMAS INFORMÁTICOS

- Sistemas de Información Geográfica (GIS) aplicados a la minería
- CAD
- Programas de gestión de explotaciones
- Informatización de tareas y procesos



# AGUAS

---

- Diseño de cauces
- Drenaje y bombeo; evaluación de caudales, ensayos de bombeo y desarrollo de sondeos
- Calidad de las aguas. Contaminación puntual/difusa por hidrocarburos, metales pesados y otros contaminantes
- Abastecimiento
- Estudios, proyectos y actuaciones de descontaminación
- Diseño, proyecto, ejecución, dirección de obras para el control. Mantenimiento, operaciones, instrumentación, bases de datos e interpretación.
- Estaciones de aforo.



## AGUAS (Cont.)

---

- Evaluación de caudales, ensayos de bombeo y desarrollo de sondeos.
- Diseño, proyecto, ejecución, dirección de obras para el control. Mantenimiento, operaciones, instrumentación, bases de datos e interpretación.
- Redes de control piezométrico, calidad y contaminación en acuíferos y recintos industriales
- Calidad de las aguas. Contaminación puntual/difusa.
- Contaminación por hidrocarburos, metales pesados y otros contaminantes.
- Estudios, proyectos y actuaciones de descontaminación.



# Geología Básica y Temática / Minería

---

## **GEOLOGÍA:**

- Geología local y regional.
- Geomorfología y formaciones superficiales.
- Cartografía y evaluación de riesgos geológicos.
- Edafología. Cartografía de suelos.
- Cartografía ambiental.
- Selección y caracterización de emplazamientos subterráneos (secuestro de CO<sub>2</sub>).
- Análisis territorial (capacidad de acogida del territorio).

## **MINERÍA:**

- Prospección de minerales energéticos, metálicos, rocas industriales y ornamentales.
- Estudios de viabilidad y mercado.
- Impacto ambiental y restauración de yacimientos abandonados.
- Prospección y evaluación de recursos geotérmicos.

## **PUBLICACIONES. DIVULGACIÓN.**



# Medio Ambiente

---

## **CALIDAD Y CONTAMINACIÓN DE AGUAS Y SUELOS:**

- Estudio, análisis de riesgos, diagnóstico, vigilancia y control, conservación (contaminación por hidrocarburos, metales pesados y otros contaminantes). Planes y proyectos de recuperación y actuaciones para el saneamiento de acuíferos, ríos, suelo y subsuelo.
- Diseño, instrumentación y operación de redes de control.

## **VERTEDEROS, ALMACENAMIENTOS SUBTERRÁNEOS Y DEPÓSITOS DE SEGURIDAD:**

- Caracterización, tratamiento y minimización de riesgos por residuos tóxicos y peligrosos, hidrocarburos, CO<sub>2</sub>, salmueras. Planes de explotación, control y clausura.
- Selección de emplazamientos para almacenamiento de residuos, hidrocarburos, CO<sub>2</sub>, salmueras. Planes de explotación, control y clausura.

## **IMPACTO AMBIENTAL:**

- Estudios ambientales previos.
- Descripción del medio.
- Caracterización y evaluación de impactos.
- Medidas correctoras.



# Medio Ambiente (Cont.)

---

## **DESARROLLO SOSTENIBLE:**

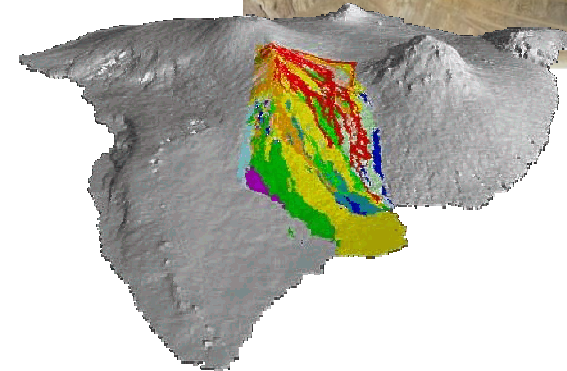
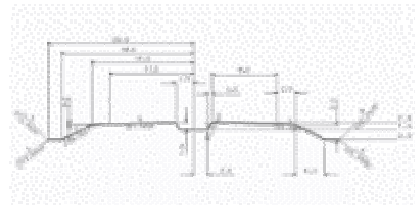
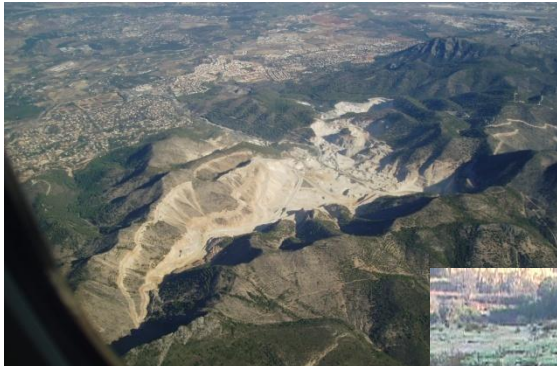
- Planes medioambientales.
- Agenda 21.
- Estudios de sostenibilidad.
- Auditorias.

## **RESTAURACIÓN AMBIENTAL Y PAISAJÍSTICA:**

- Cauces fluviales.
- Minas, balsas e industrias abandonadas.
- Vertederos.
- Infraestructuras.

# CONTACTE:

---



[mineraps@mineraps.com](mailto:mineraps@mineraps.com)

[www.mineraps.com](http://www.mineraps.com)

MINERA DE PROYECTOS Y SERVICIOS